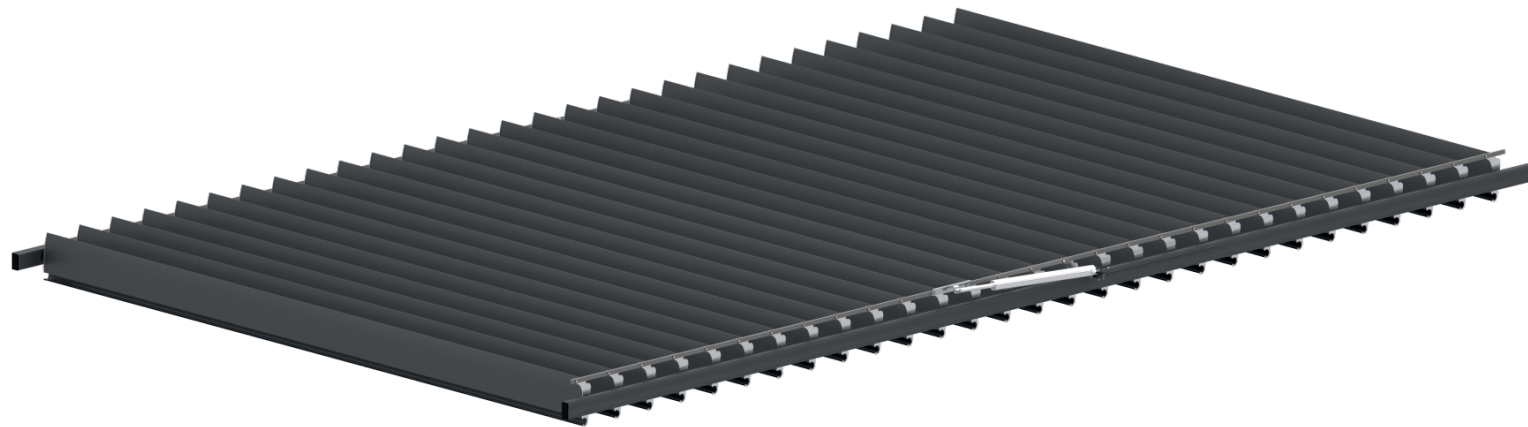


Bioklimatická PERGOLA do otvoru SUN-M ROOF

+420 774 401 940
Zavolejte nám



info@pergola-svepomoci.cz
Napište nám



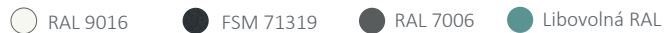
PERGOLA-SVĚPOMOCI.cz

Barvy	RAL
Elektrické ovládání	ano
Maximální délka	7,03 m
Maximální šířka	4,0 m
Odvodňovací kryt	Ano

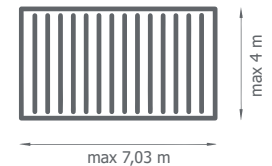
Ovládání:



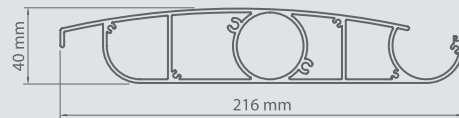
Barevné provedení:



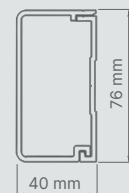
Hliníkové BOKLIMATICKÉ PERGOLY
postavte si naši pergolu svépomoci a ušetřete



Řez lamely



Průřez vodící lišty



Vlastnosti

- Konstrukce z extrudovaného hliníku s prvky z nerezové oceli
- Nátěr konstrukce i stříšky v libovolné barvě RAL (volitelně)
- Požadovaná podpůrná konstrukce
- Maximální výsuv 7.03 m
- Nejvyšší třída větru podle normy EN 13659
- Motor musí být namontován na nosnou konstrukci (částečně mimo obrys výrobku).
- Žlaby a těsnicí profily volitelné
- Svodové trubky nejsou součástí dodávky
- Možnost použití systému posuvných bočních panelů „SLIDE“, screenových rolet